

Herzlich Willkommen in der Pfadi Olymp

Es freut uns sehr, dass du seit kurzem Mitglied unserer Pfadiabteilung bist. Auf den folgenden Seiten möchten wir dir und deinen Eltern die wichtigsten Informationen für einen gelingenden Pfadialltag mit auf den Weg geben. Wir hoffen, dass wir dir viele unvergessliche Momente und Abenteuer bieten können und freuen uns auf tolle Aktivitäten und Lager mit dir!



*„Versuch die Welt ein bisschen besser zurückzulassen,
als du sie vorgefunden hast.“*

(Lord Robert Baden-Powell, Gründer der Pfadibewegung)

Grundgedanken der Pfadi

Pfadigesetz

Wir Pfadi wollen:

- Offen und ehrlich sein
- Andere verstehen und achten
- Unsere Hilfe anbieten
- Freude suchen und weitergeben
- Miteinander teilen
- Sorge tragen zur Natur und allem Leben
- Schwierigkeiten mit Zuversicht begegnen
- Uns entscheiden und Verantwortung tragen



Link Homepage, PBS, Pfadi TG

Ihr seid interessiert am aktuellen Abteilungsgeschehen oder möchtet euch über kantonale oder gar nationale News informieren? Dann schaut doch mal auf folgenden Homepages vorbei.

Pfadi Olymp Romanshorn: www.pfadi-romanshorn.ch

Pfadi Thurgau: www.pfadi-thurgau.ch

Pfadibewegung Schweiz: www.pbs.ch

Weitere Informationen, News und Bilder zu unserem Pfadialltag findet man auf Instagram oder Facebook unter Pfadi Olymp Romanshorn.



Informationen über die vier Stufen

Biberstufe

Mit dem Eintritt in den kleinen Kindergarten hast du die Möglichkeit, in die Biberstufe einzutreten. Alle drei Wochen gehen wir mit Beni, unserem Biber, auf die Suche nach einem neuen Abenteuer. In der Biberstufe bekommst du die Möglichkeit, die Pfadiwelt in ersten Schritten zu erkunden.



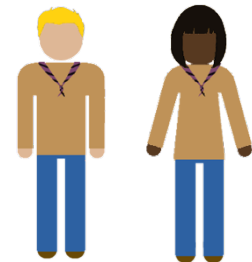
Wolfsstufe

Im Laufe der ersten Klasse trittst du von der Biber- in die Wolfsstufe über. Gemeinsame Aktivitäten mit Gleichaltrigen, Zeit in der Natur und die ersten Pfadilager (Hauslager) prägen die Zeit in der Wolfsstufe. Die Wölfe treffen sich jeden Samstag rund 2 Stunden zu einem neuen gemeinsamen Erlebnis.



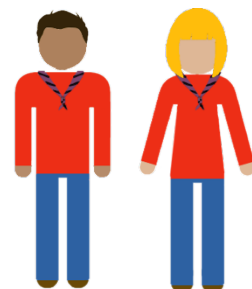
Pfadistufe

In der fünften Klasse findet der Übertritt von der Wolfs- in die Pfadistufe statt. Zweiwöchige Zeltlager, spannende Spiele im Freien und die Auseinandersetzung mit Pfaditechnik und -traditionen sind nur ein kleiner Teil des Lebens in der Pfadistufe.



Piostufe

Der Wechsel in die Piostufe erfolgt normalerweise in der zweiten Oberstufe. Die Piostufe soll einerseits Möglichkeiten bieten, gemeinsame Aktivitäten zu planen und durchzuführen. Andererseits soll die Vorbereitung auf die künftige Leitertätigkeit gestartet werden. Diese Stufe ist leider momentan in unserer Abteilung inaktiv.



Wichtige Informationen

Bekleidung für Aktivitäten und Lager

Unsere Aktivitäten und Lager stehen ganz unter dem Motto: „S'git kei schlechts Wetter, nur schlechti Chleider“. Deshalb empfehlen wir unseren Teilnehmer*innen folgende Ausrüstung:

- Gute Regenhose und Regenjacke
- Gummistiefel (im Winter am besten mit Innenfutter)
- Gutes Schuhwerk: Wanderschuhe sind besonders empfehlenswert
- Im Wald immer lange Hosen zur Vorbeugung von Zeckenbissen
- Im Winter: warme und winddichte Kleidung, Mütze, Handschuhe
- Im Sommer: Sonnenschutz (Mütze, Sonnencreme, ...)
- Fakultativ: Abteilungs T-Shirt und Pullover

Pfadihemd & -krawatte

Das inzwischen schon traditionell gewordene Pfadihemd erfüllt gleich mehrere Zwecke: Neben der ursprünglichen Idee, durch eine einheitliche Kleidung soziale Unterschiede vergessen zu machen, ist das Pfadihemd auch zweckmässig, robust und gleichzeitig Souvenirträger (für Lagerdrucke, Abzeichen, etc...). Pfadiutensilien können über unsere Materialstelle bezogen werden (Kontakt Daten auf der letzten Seite).

Jahresbeitrag

Einmal jährlich wird ein Beitrag von 70.- pro Teilnehmer*in eingezogen, um die Kosten für die Aktivitäten zu decken. Dies, weil wir den Kindern ein abwechslungsreiches Programm bieten möchten. Für Pfingst-, Herbst- und Sommerlager werden zusätzliche Lagerbeiträge verrechnet, um die Lagerkosten decken zu können.

Pfadiheim mieten

Das Pfadiheim kann durch Vereine aus Romanshorn gemietet werden.

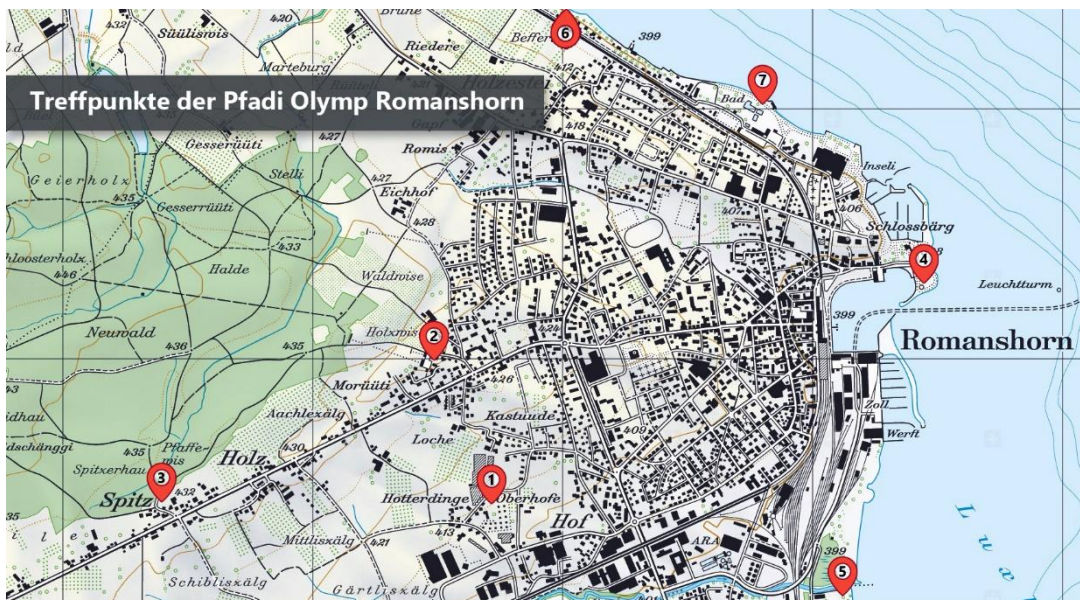
Versicherung

Grundsätzlich ist die Versicherung Sache der Teilnehmenden.

Pfadiglossar

In der Pfadi gibt es viele Begriffe, die für Aussenstehende wie Fremdwörter klingen. Das folgende Glossar gibt Einblick in die Pfadisprache:

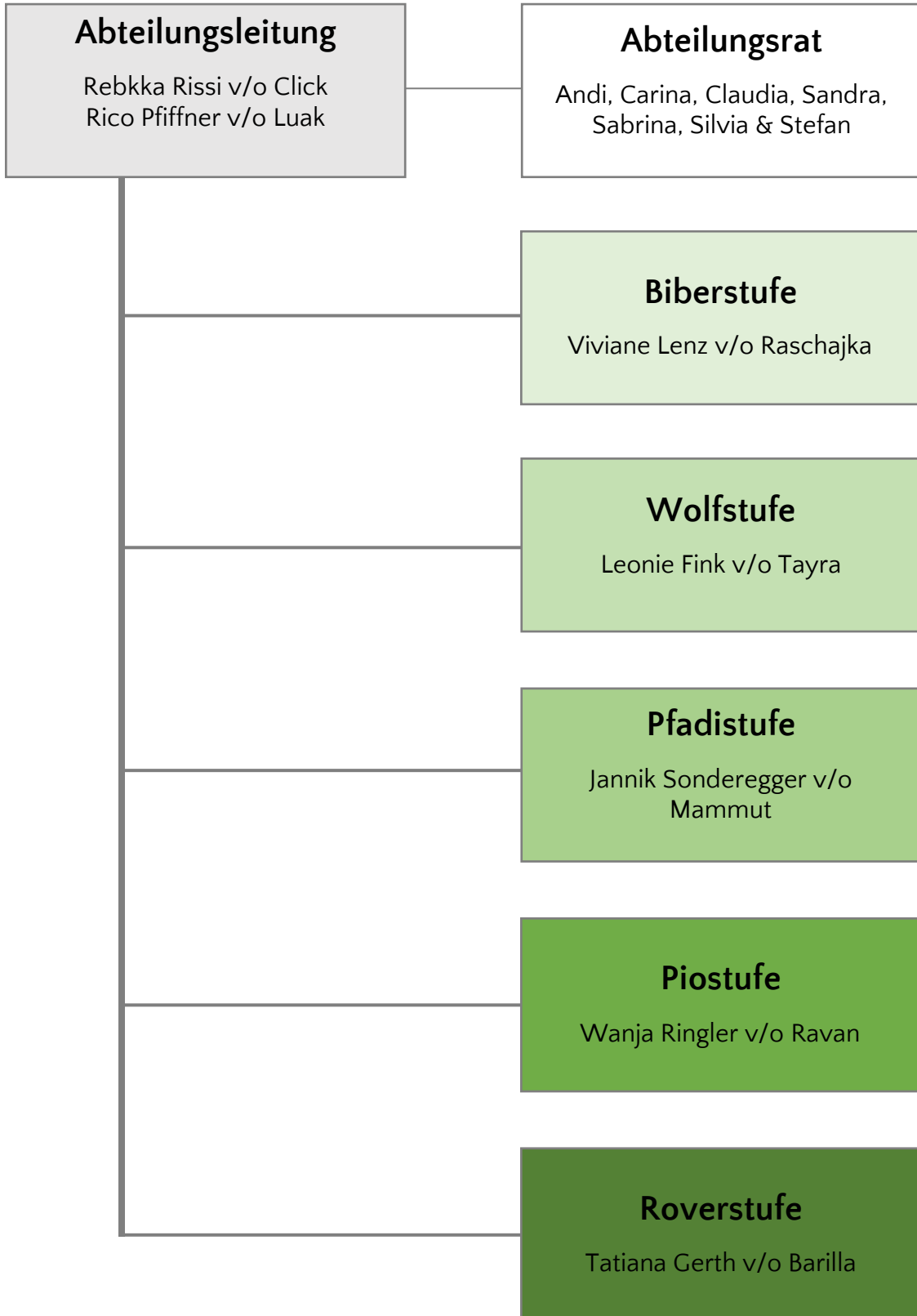
AL	Abteilungsleiter
Allzeit bereit	Motto der Pfadistufe
Bewusst handlä	Motto der Roverstufe
G&V	Gesetz und Versprechen
Guet Fründ	Motto der Biberstufe
Hela	Herbstlager (1 Woche Hauslager für Wolfsstufe)
KaTre	jährliches Kantonales Treffen
MSBB	Messer, Schnur, Block, Bleistift
PBS	Pfadibewegung Schweiz
Pfila	Pfingstlager (3 Tage für Wolfs- und Pfadistufe)
PTA	Pfadi trotz allem – Pfadi für Kinder mit Beeinträchtigung
QP	Quartalsprogramm
Sola	Sommerlager (2 Wochen Zeltlager für Pfadistufe)
StuLei	Stufenleitung
TN	Teilnehmer
Üses Bescht	Motto der Wolfsstufe
Zämä wiiter	Motto der Piostufe



Legende

- | | | |
|---|--|--|
|  Pfadiheim |  ASCO-Brunnen |  Romanshorer Badi |
|  Monrüti |  Salmsacher Bucht | |
|  Spitz |  Badi Holzenstein | |

Organigramm Pfadi Olymp Romanshorn



Wichtige Kontaktdaten

Abteilungsleiterin

Rebekka Rissi v/o Click
Badstrasse 4
8590 Romanshorn
click@pfadi-romanshorn.ch

Stufenleiterin Biberstufe

Viviane Lenz v/o Raschajka
raschajka@pfadi-romanshorn.ch



Stufenleiter Pfadistufe

Jannik Sonderegger v/o Mammut
mammut@pfadi-romanshorn.ch



Stufenleitung Roverstufe

Tatiana Gerth v/o Barilla
barilla@pfadi-romanshorn.ch



Heimverwaltung

Anatol Müller v/o Newton
newton@pfadi-romanshorn.ch

Finanzen

Claudia Wild
kassierin@pfadi-romanshorn.ch

Abteilungsleiter

Rico Pfiffner v/o Luak
Steinackerweg 2
8590 Romanshorn
luak@pfadi-romanshorn.ch

Stufenleiterin Wolfsstufe

Leonie Fink v/o Tayra
tayra@pfadi-romanshorn.ch



Stufenleiter Piostufe

Wanja Ringler v/o Ravan
ravan@pfadi-romanshorn.ch



Materialstelle

Susanna Pfiffner
Steinackerweg 2
8590 Romanshorn
sapfiffner@bluewin.ch
079 742 48 62